

PROJEKT / PROJECT	GOOGLE, ATLANTA	GOOGLE, ATLANTA	ORT / LOCATION	ATLANTA, USA	ATLANTA, USA	KUNDE / CLIENT	GOOGLE, ATLANTA	GOOGLE, ATLANTA	PLANUNG / DESIGN	MDT	MDT	INSTALLATION	TYP EV (TENSILATION)	TYP EV (TENSILATION)	JAHR / YEAR	JANUAR 2016	JANUAR 2016
	GOOGLE, ATLANTA	GOOGLE, ATLANTA															

HIGHTECH TEXTILE ALS WETTERSCHUTZ

HIGH-TEC FABRIC FOR WEATHER PROTECTION



TENSILATION - ULTRALEICHTES ÜBERDACHUNGSSYSTEM
 Direkt am Ponce City Market in der Innenstadt von Atlanta gelegen, erscheint die neu errichtete Außenfläche des Google-Headquarters in neuem Glanz. Hierzu wurden die Grimshaw Architekten damit beauftragt, ein innovatives Überdachungssystem zu entwerfen, welches mit der Firma MDT zusammen entwickelt wurde. Das Ergebnis der Zusammenarbeit ist ein leichtgewichtiges, modulares Überdachungssystem, welches den Namen Tensilation trägt.

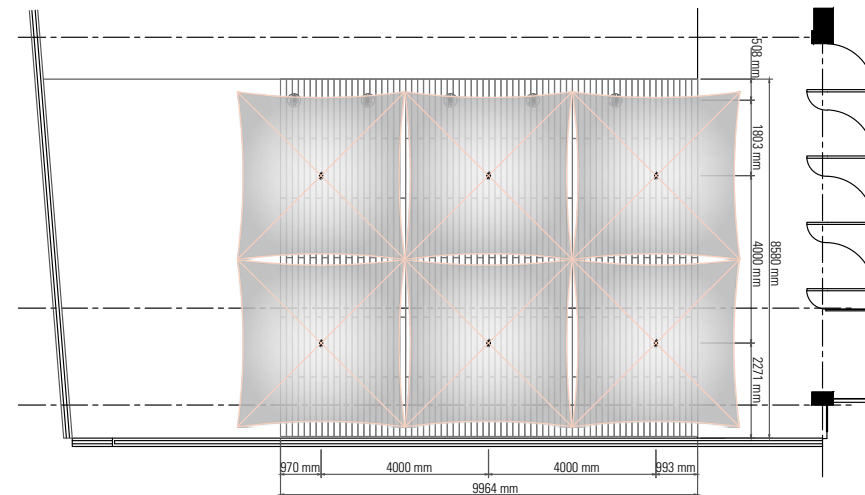
TENSILATION - LIGHTWEIGHT ROOFING SYSTEM
 Located directly on the Ponce City Market in downtown Atlanta, the newly constructed outer surface of the Google Headquarters appear in a new light. To this end, the Grimshaw Architects were tasked with an innovative designing roofing system which was developed with the company MDT together. The result of this collaboration is a lightweight, modular roofing system which named Tensilation.

TYP / GRÖSSEN

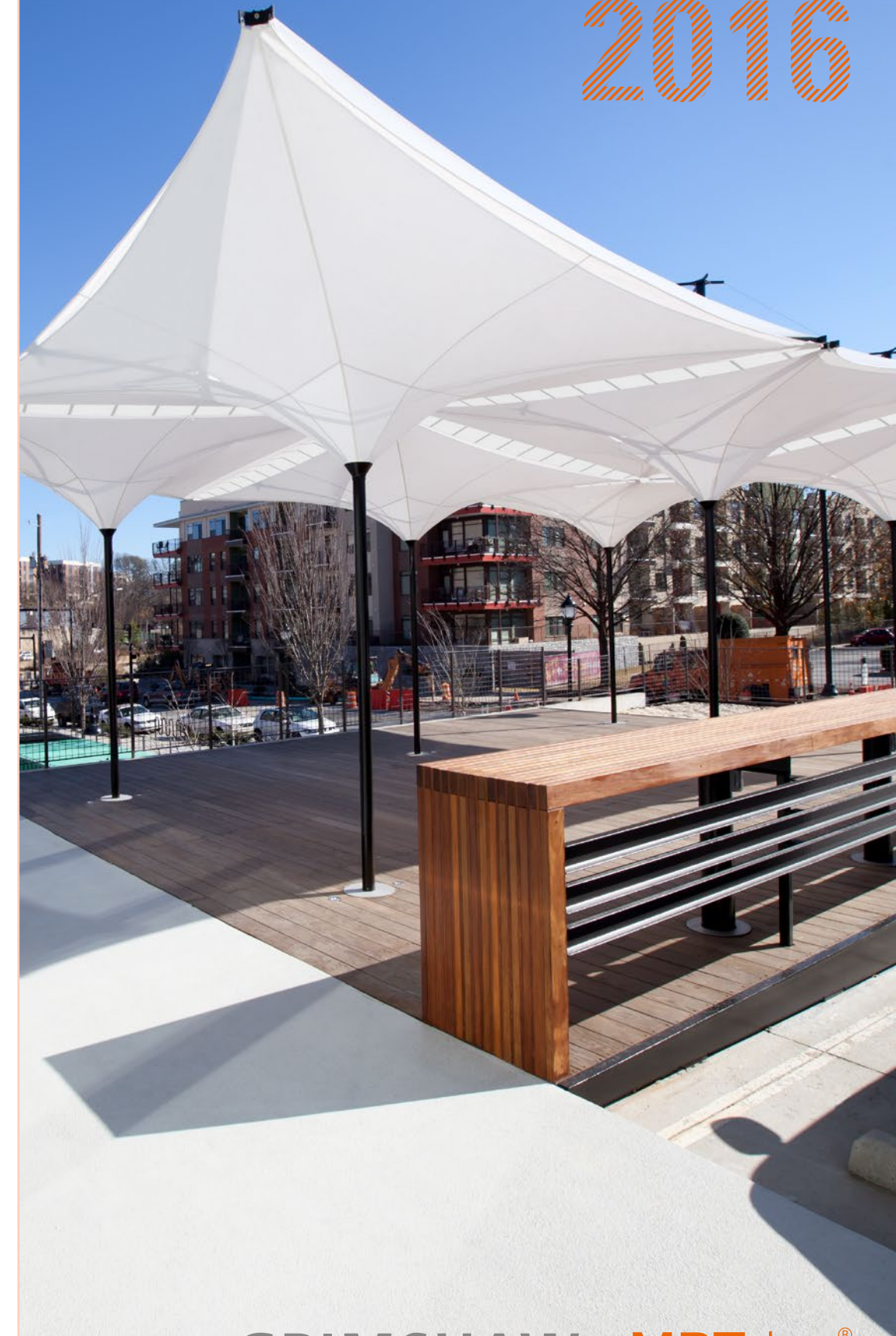
TYPE / DIMENSIONS

6 Großschirme
 Typ EV
 L x B: 4 x 4 m
 Gesamte Dachfläche: ca. 96 m²
 Membran: PTFE

6 large umbrellas
 Type EV
 L x W: 4 x 4 m
 Total roof area: approx. 96 m²
 Membrane: PTFE



GOOGLE - ATLANTA
 GOOGLE - ATLANTA
ATLANTA
2016



INNOVATIVES DESIGN FÜR ATLANTA

INNOVATIVE DESIGN FOR ATLANTA



01

01_ Die Konstruktion wird durch ein beschichtetes Polyesterseil geöffnet und geschlossen, welches speziell für die Segelindustrie entwickelt wurde. Dieses zeichnet sich durch eine hohe UV-Stabilität, sowie einem sehr geringen Reibungskoeffizienten aus. Das Seil wird durch die Benutzung einer automatisch schließenden Klammer gesichert und kann nach dem Aufstellen bequem im Mast verstaut werden. Um die Schirme Öffnen und Schließen zu können müssen die Regenrinnen demontiert werden, diese sind mit einer Stahlclip befestigt was schnell von der Hand geht. The canopy is opened and closed using a coated polyester rope developed specially for the sailing industry that boasts high UV stability and super low friction coefficient. The rope is secured using an automatically-locking yachting cleat for safety, and the rope can be conveniently tucked away into the mast after installation. To the gutters have to be dismantled, they are secured with a steel clip that quickly goes out of hand.

TEXTILE OUTDOOR-ARCHITEKTUR

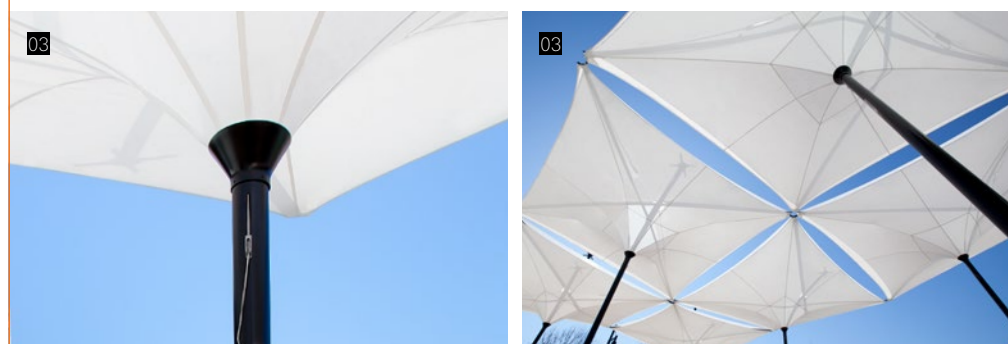
MDT präsentiert stolz sein innovatives, in Zusammenarbeit mit den Grimshaw Architekten entwickeltes Produkt im Bereich textiler Überdachungen. Das Tensionation ist ein ausgeklügeltes Baukastensystem, welches eine variable Fläche durch Module überdachen kann. Wenn die Fläche wächst, wächst auch seine statische Stabilität, trotz Leichtigkeit und einfacher Installation. Die gewölbte Form sorgt für eine ausdrucksstarke Struktur, geeignet für Events, Pop-Up-Stationen und wasserdichte Gehwege oder permanente Außenbefestigungen.

TEXTILE OUTDOOR ARCHITEKTUR

MDT-tex, in collaboration with Grimshaw Architects, is proud to announce an innovative new product in the world of canopy systems. Tensionation is a sophisticated modular system which can covers a variable amount of space through its tessellating canopies. As the size of the cover grows, its structural capacity increases, yet the product is super lightweight and easy to install. The vaulted form provides an expressive structure for events, pop-up spaces, and waterproof walkways or as a permanent outdoor fixture.

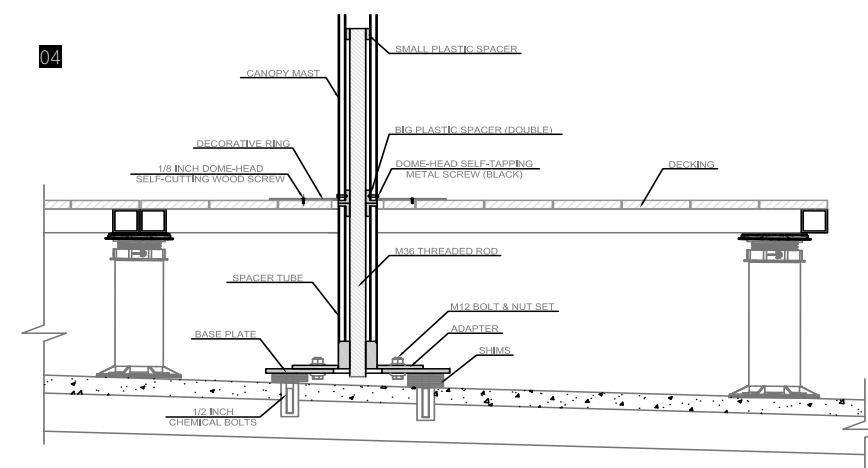
02_ Übergang Mast - Bezug & Zugseil
Transition pole - fabric & rope

03_ Ansicht von unten.
View from below.



KONSTRUKTIONSDetails CONSTRUCTION DETAILS

04_ Verankerung.
Anchoring



KOMPETENZEN EXPERTISE

DAS UNTERNEHMEN MDT.
MDT - THE COMPANY.

MDT gestaltet, fertigt und liefert weltweit besonders innovative und hochwertige Sonnenschutzsysteme, Membrankonstruktionen und maßgeschneiderte Produkte für textile Outdoor-Architektur.

Das Unternehmen führt den gesamten Fertigungsprozess in modernsten eigenen Werken an internationalen Standorten durch und garantiert so höchste Qualität für innovative Produkte bei absoluter Liefersicherheit.

MDT designs, manufactures, and supplies innovative, high-quality sun protection systems, membrane constructions, and custom-made products for outdoor textile architecture to customers all over the world.

The company carries out the entire production process in its own cutting-edge factories at international locations. This guarantees the highest quality for innovative products and ensures absolute supply security.

MDT GMBH
INDUSTRIESTRASSE 4
74736 HARDHEIM
GERMANY
TEL.: +49-6283-22 17-0
INFO.DE@MDT-TEX.COM

MDT AG
RHEINBLICKSTRASSE 6
8274 TÄGERWILEN
SWITZERLAND
TEL.: +41-71-666-8282
INFO.CH@MDT-TEX.COM

MDT INC.
971 WEST DOGWOOD TRAIL
30290 TYRONE, GA
USA
TEL.: +1-770-631-9074
INFO.US@MDT-TEX.COM

MDT BALTIC SIA
EZERMALAS IELA 6
1006 RIGA
LATVIA
TEL.: +371-6718-5464
INFO.LV@MDT-TEX.COM

WWW.MDT-TEX.COM

KOMPETENZEN EXPERTISE

DAS UNTERNEHMEN GRIMSHAW.
GRIMSHAW - THE COMPANY.

Grimshaw wurde 1980 von Sir Nicholas Grimshaw gegründet und operiert heute weltweit mit Büros in New York, London, Melbourne, Sydney und Doha mit einem internationalen Portfolio in allen wichtigen Sektoren von der Gesamtkonzeption bis hin zum Industriedesign. Die hochkarätigen Architekturleistungen dieses Unternehmens zeichnen sich aus durch eine starke konzeptionelle Geradlinigkeit, Innovation und striktes, detailorientiertes Vorgehen, das untermauert wird durch das Prinzip nachhaltigen und dauerhaften Designs.

Grimshaw was founded by Sir Nicholas Grimshaw in 1980, and today operates worldwide with offices in New York, London, Melbourne, Sydney and Doha with an international portfolio that covers all major sectors with projects that vary in scale from master planning to industrial design. Committed to providing architecture of the highest calibre, the company's work is characterised by strong conceptual legibility, innovation and a rigorous approach to detailing, underpinned by the principles of enduring and sustainable design.

57 CLERKENWELL ROAD
LONDON
EC1M 5NG
+44 (0) 207 291 4148

WWW.GRIMSHAW-ARCHITECTS.COM