

PROJEKT / PROJECT	MARKTPLATZ AABENRAA	MARKTPLATZ AABENRAA	MARKTPLATZ AABENRAA	KUNDE / CLIENT	GEMEINDE AABENRAA	AGENTUR / AGENCY	TOPHOTEK1, BERLIN	INSTALLATION	TYP T Ø 4,5 / 5 / 6 M	JAHR / YEAR	FEBRUAR 2018
	MARCEIT PLACE, AABENRAA	AABENRARR, DÄNEMARK	AABENRARR, DENMARK		MUNICIPALITY AABENRAA		TOPHOTEK1, BERLIN		TYPE T Ø 4,5 / 5 / 6 M		FEBRUAR 2018

# BEEINDRUCKENDE SONNENSCHIRME

## IMPRESSIVE UMBRELLAS



### MARKTPLATZ MIT BESCHATTUNG UND LED-BELEUCHTUNG

Der Marktplatz von Aabenraa oder Åbenrå ist eine dänische Stadt in der Region Syddanmark mit ca. 16.000 Einwohnern. Sie liegt etwa 30 Kilometer nördlich von Flensburg an einem Meeresarm der Ostsee, der Apenrader Förde. Die Berliner Landschaftsgestalter Topotek1 haben den Marktplatz neu gestaltet, um ihn für Touristen und Einheimische attraktiver zu machen. Der Platz sollte im Sommer gegen die starke Sonne abgeschattet und gleichzeitig beleuchtet werden - zum Einsatz kam der Teleskopschirm Typ T von MDT.

### MARKETPLACE WITH SHADING AND LED LIGHTING

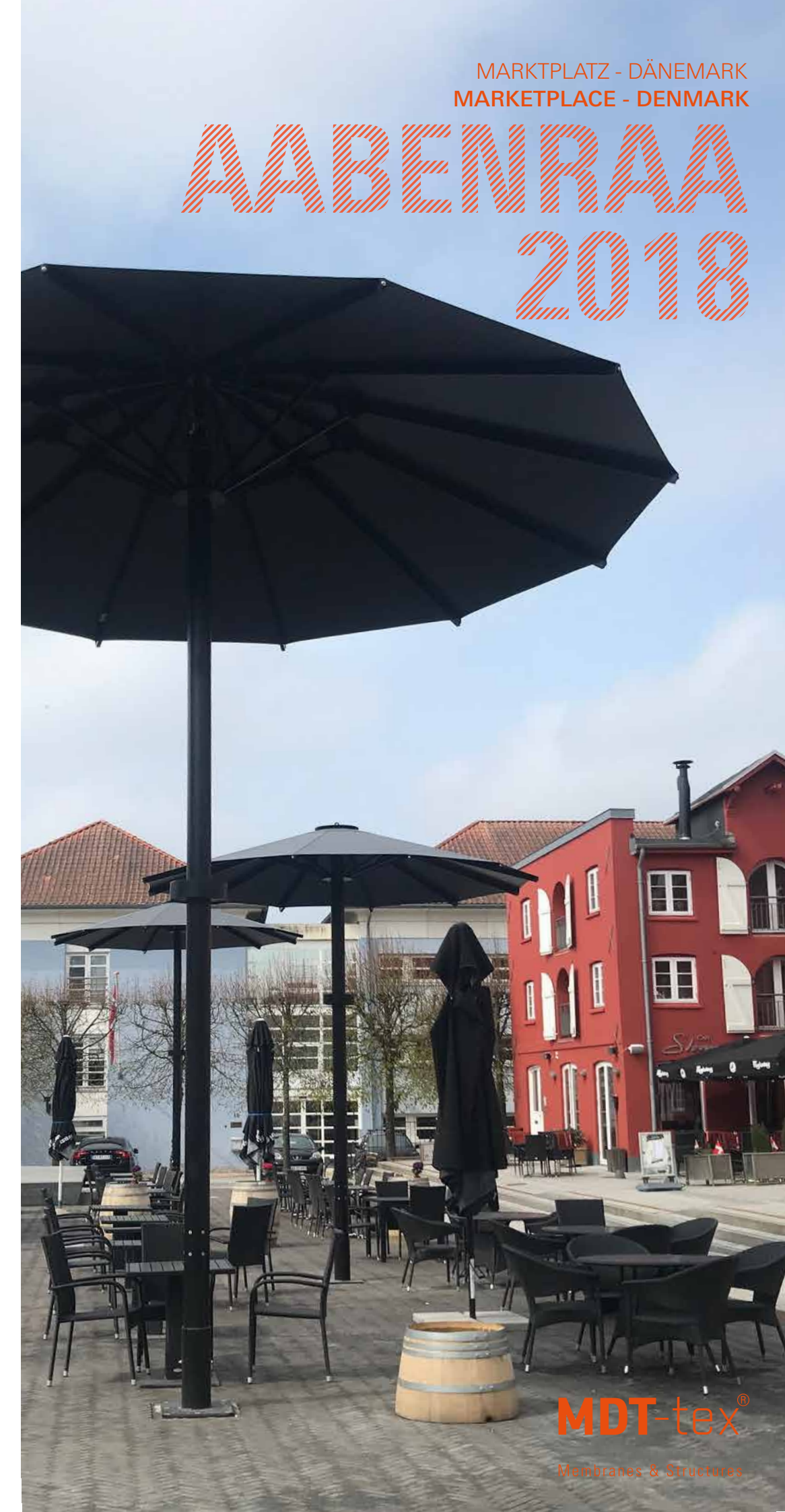
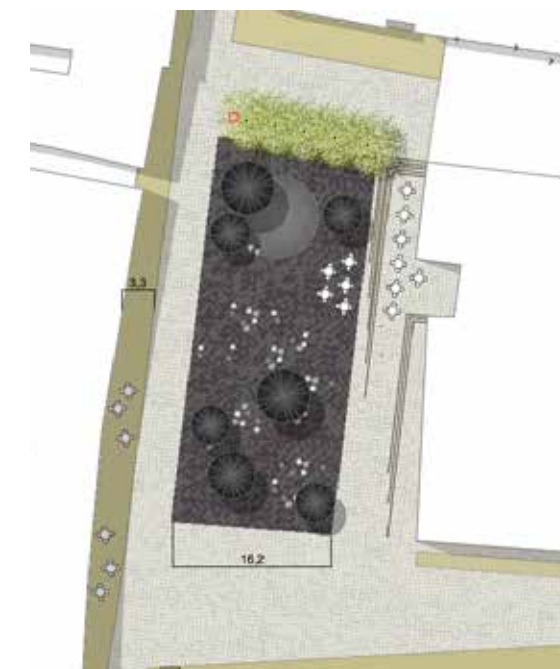
The marketplace of Aabenraa or Åbenrå is a Danish town in the Syddanmark region with about 16,000 inhabitants. It is located about 30 kilometres north of Flensburg on an estuary of the Baltic Sea, the Apenrader Förde. The landscape designers Topotek1 from Berlin redesigned the marketplace in order to make it more attractive for tourists and locals. The place was to be shaded against the strong sun in summer and at the same time illuminated - the telescopic umbrella Type T from MDT was used.

### TYP / GRÖSSEN

#### TYPE / DIMENSIONS

6 Großschirme  
Typ T verschiedene Größen  
Ø 4,5 m / 5 m / 6 m

5 large umbrellas  
Type T, different sizes  
Ø 4,5 m / 5 m / 6 m



MARKTPLATZ - DÄNEMARK  
MARKETPLACE - DENMARK

# AABENRAA

## 2018

# BELEUCHTETE SCHIRME STATT LATERNEN

## ILLUMINATED UMBRELLAS INSTEAD OF LANTERNS



- 01 *Entwurf.*  
*Draft.*
- 02 *LED-Beleuchtung.*  
*LED Lighting.*
- 03 *Installation mit einem großen Kran.*  
*Installation with a large crane.*



### BESCHATTUNG UND BELEUCHTUNG IN EINEM

Der große Typ T-Schirm (Teleskopschirm) macht hier auf dem Marktplatz einen anmutigen Eindruck. Die Schirme sind in den Größen 4,5 m, 5 m und 6 m installiert und haben einen Mastdurchmesser von 150 mm. Jeder Schirm hat eine spezielle Höhe. Der 4,5 m hat eine Höhe von 5 m, der 5 m ist 6 m hoch und der 6 m ist 6,45 m hoch. Das Gestell ist in der RAL-Farbe 9005 pulverbeschichtet, die Membran besteht aus schwarzem PVC, der für den Ganzjahreseinsatz bestens geeignet ist und so gleichzeitig Schatten spenden und auch mal einen Regentropfen abhalten kann. Die Schirme lassen sich über eine Steuereinheit per Knopfdruck elektrisch öffnen und schließen. Das Highlight der Schirme ist die integrierte LED-Beleuchtung, die in 3 m Höhe am Mast montiert ist und senkrecht auf den Boden strahlt. Dies garantiert eine angenehme Lichtstimmung bis in die späten Abendstunden und erhöht die Aufenthaltsdauer der Gäste.

### SHADING AND LIGHTING IN ONE

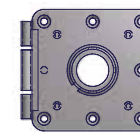
The large type T umbrella (telescopic umbrella) makes a graceful impression here on the market place. The umbrellas are available in the sizes 4,5 m, 5 m and 6 m and has a mast diameter of 150 mm. Each umbrella has a specialized height. The 4,5 m has a height of 5 m, the 5 m is at 6 m tall and the 6 m is 6,45 m tall. The frame is powder-coated in RAL colour 9005, the cover is made of black PVC, which is ideal for year-round use and can provide shade at the same time and also prevent a drop of rain. The umbrellas can be opened and closed electrically at the push of a button via a control unit. The highlight of the umbrellas is the integrated LED lighting, which is mounted at a height of 3 m on the mast and steels down to the ground. This guarantees a pleasant lighting atmosphere into the late evening hours and increases the duration of the guest's stay.



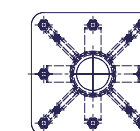
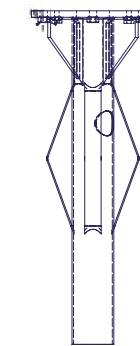
### KONSTRUKTIONSDetails. CONSTRUCTION DETAILS

- 04 *Klappadapter*  
*Foldable Adapter*
- 05 *Einbauteil*  
*Installation part*

04



05



## KOMPETENZEN EXPERTISE

DAS UNTERNEHMEN MDT.  
MDT - THE COMPANY.

MDT gestaltet, fertigt und liefert weltweit besonders innovative und hochwertige Sonnenschutzsysteme, Membrankonstruktionen und maßgeschneiderte Produkte für textile Outdoor-Architektur.

Das Unternehmen führt den gesamten Fertigungsprozess in modernsten eigenen Werken an internationalen Standorten durch und garantiert so höchste Qualität für innovative Produkte bei absoluter Liefersicherheit.

MDT designs, manufactures, and supplies innovative, high-quality sun protection systems, membrane constructions, and custom-made products for outdoor textile architecture to customers all over the world.

The company carries out the entire production process in its own cutting-edge factories at international locations. This guarantees the highest quality for innovative products and ensures absolute supply security.

MDT GMBH  
INDUSTRIESTRASSE 4  
74736 HARDHEIM  
GERMANY  
TEL.: +49-6283-22 17-0  
INFO.DE@MDT-TEX.COM

MDT AG  
RHEINBLICKSTRASSE 6  
8274 TÄGERWILEN  
SWITZERLAND  
TEL.: +41-71-666-8282  
INFO.CH@MDT-TEX.COM

MDT INC.  
971 WEST DOGWOOD TRAIL  
30290 TYRONE, GA  
USA  
TEL.: +1-770-631-9074  
INFO.US@MDT-TEX.COM

MDT BALTIC SIA  
EZERMALAS IELA 6  
1006 RIGA  
LATVIA  
TEL.: +371-6718-5464  
INFO.LV@MDT-TEX.COM

WWW.MDT-TEX.COM